

# PRINT Image Matching Plug-in per Adobe Photoshop versione 2.20

PRINT Image Matching Plug-in è il software per Adobe Photoshop progettato per consentire l'importazione di file JPEG/TIFF contenenti informazioni PRINT Image Matching.

Il Plug-in usa le informazioni PRINT Image Matching e applica i relativi effetti durante il processo di importazione.

Per Windows, sarà anche necessario aggiornare il profilo dei supporti appropriati, che possono essere scaricati dal sito Web di PRINT Image Matching all'indirizzo <http://www.pim.epson.it>.

Se desiderate ottenere ulteriori informazioni relativamente a PRINT Image Matchinge/o a questo plug-in, consultate il sito Web all'indirizzo <http://www.pim.epson.it>.

## ***Versioni di software supportate***

Adobe Photoshop 6.0  
Adobe Photoshop 7.0  
Adobe Photoshop CS  
Adobe Photoshop Elements  
Adobe Photoshop Elements 2.0

## ***Installazione del Plug-in***

Eseguite il programma di installazione e seguite le istruzioni sullo schermo.

Terminata la procedura del programma di installazione, sul desktop verrà visualizzata una cartella di nome 'PRINT Image Matching II Plug-in for Adobe Photoshop'. Per completare l'installazione del plug-in, è necessario copiare tutti i file presenti in questa cartella nelle cartelle descritte di seguito.

### ***Per Windows***

C:\Programmi\Adobe\Photoshop xx\Plug-In\Adobe Photoshop Only\ Importa-Esporta

### ***Per Macintosh***

'Volume di avvio': Adobe Photoshop Elements 2 : Plug-In :

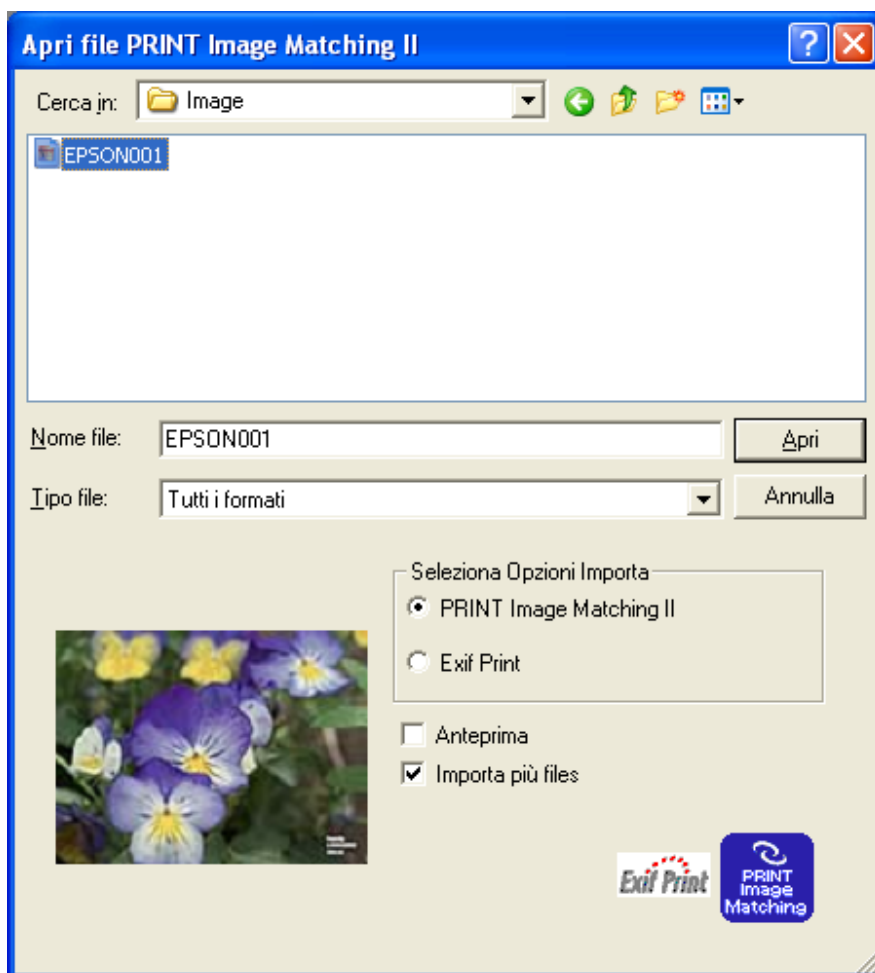
Adobe Photoshop Only: Importa/Esporta

### ***Nota:***

*In Photoshop Elements non è possibile specificare la cartella 'Adobe Photoshop Only'.  
Le cartelle mostrate valgono solo per l'installazione di default di Photoshop Elements. Se il  
programma è installato in una posizione diversa, modificare di conseguenza il percorso di  
installazione.*

## Apertura di un file di immagine con *PRINT Image Matching*

Selezionate File – Importa – PRINT Image Matching II dal menu di Adobe Photoshop. Viene visualizzata una finestra di dialogo simile alla seguente.



In Windows, la finestra di dialogo può elencare tutti i file JPEG / TIFF. Noterete che in questa finestra di dialogo è possibile visualizzare in anteprima e aprire solo immagini con informazioni PRINT Image Matching o ExifPrint.

In un Macintosh, la finestra di dialogo visualizza solo file JPEG / TIFF con informazioni PRINT Image Matching o ExifPrint.

1. Fate clic sul pulsante **Apri** per aprire il file di immagine desiderato.

Se selezionate un file JPEG/TIFF con PRINT Image Matching o ExifPrint, viene visualizzata la relativa immagine in miniatura. È anche possibile elencare il tipo di file selezionando JPEG o TIFF nella casella di riepilogo.

2. Selezionate lo stile di output preferito.

- PRINT Image Matching II: Attiva i settaggi PRINT Image Matching.
- ExifPrint: Attiva i settaggi ExifPrint.

3. Selezionate Anteprima per visualizzare la miniatura corretta con lo stile di output selezionato.

4. Selezionando la casella di controllo 'Importa più files', questa finestra di dialogo verrà visualizzata di nuovo dopo l'importazione dell'immagine in Adobe Photoshop.

**Nota:**

*Il plug-in importa anche il profilo ICC "EPSON RGB 2001". L'immagine va importata mantenendo il profilo incorporato. E' però possibile cambiare lo spazio colore attraverso impostazione Colore di Photoshop.*

*Per esempio:*

*1) e' possibile importare l'immagine PRINT Image Matching con lo spazio colore Adobe RGB.*

*2) e' possibile importare l'immagine PRINT Image Matching con EPSON RGB 2001.*

*Quando si importa un'immagine PRINT Image Matching si può usare EPSON RGB 2001 o Adobe RGB (1998) che può utilizzare uno spazio colore più ampio.*

*Di seguito sono riportate le impostazioni consigliate per utilizzare pienamente il profilo predisposto:*

*Per Photoshop:*

*Selezionare Modifica ( o Photoshop per OS X) –Impostazioni Colore e selezionare 'Adobe RGB (1998) per Spazi di Lavoro RGB.*

*Selezionare 'Converti in RGB di lavoro' per Criteri di Gestione Colore.*

*( è possibile selezionare 'Mantieni Profili Incorporati ' per Criteri di Gestione Colore*

*Impostare le altre opzioni di Criteri di Gestione Colore nel modo desiderato.*

*( Fare riferimento al manuale di Photoshop per le ulteriori istruzioni per Impostazioni Colore)*

*Per Elements:*

*Selezionare Modifica – Impostazioni Colore e selezionare l'opzione 'Gestione Colore Avanzata – ottimizzata per la stampa'*

## **Salvataggio di un file di immagine con PRINT Image Matching**

Assicurarsi di salvare le immagini con il profilo ICC per le immagini conservate.

Per salvare un file di immagine seguite queste istruzioni:

1. Selezionate File – Salva con nome dal menu di Photoshop.

2. Sotto Opzioni di salvataggio – Colore nella finestra di dialogo Salva con nome, selezionate "On" per "Profilo ICC: Adobe RGB(1998) o per "Profilo ICC: EPSON RGB 2001" e fate clic sul pulsante Salva.

## ***Stampa di un file di immagine con PRINT Image Matching***

Quando vengono aperti in Adobe Photoshop i file PRINT Image Matching usano “EPSON RGB 2001” come spazio colore. Questo spazio colore assicura la migliore stampa possibile per ciascun file.

Per Windows, è necessario scaricare e installare il profilo del supporto disponibile all’indirizzo <http://www.pim.epson.it>.

Per stampare un file di immagine con informazioni PRINT Image Matching seguite queste istruzioni:

Per Photoshop:

1. Selezionate **File – Anteprima di stampa...** dal menu di Adobe Photoshop per visualizzare la finestra di dialogo Stampa.
2. Selezionate ‘Mostra più opzioni’ nella finestra di dialogo Stampa.
3. Selezionate Gestione colore nella casella di riepilogo in alto.
4. Confermate “Documento: Adobe RGB (1998)” o “Documento: EPSON RGB 2001” sotto Spazio sorgente a seconda delle impostazioni di Criteri di Gestione Colore utilizzate e poi selezionate il profilo del supporto appropriato sotto Spazio di stampa.
5. Fate clic sul pulsante Formato di stampa... situato nell’angolo superiore destro della finestra di dialogo Stampa.
6. In Windows e Macintosh OS X, selezionate la stampante EPSON desiderata nella finestra di dialogo Stampa e fate clic sul pulsante Proprietà....  
In Macintosh, per selezionare una stampante EPSON usate Scelta risorse.
7. Selezionate ‘Personalizzate’ come impostazione di Modo e fate clic sul pulsante ‘Altre impostazioni’.... Impostate "Senza regolazione colore" in Windows o “ColorSync” in Macintosh.
8. Fate clic sul pulsante OK per salvare le impostazioni. Stampate usando la finestra di dialogo Stampa.

Per Photoshop Elements :

1. Selezionate **File – Anteprima di stampa...** dal menu di Adobe Photoshop per visualizzare la finestra di dialogo Opzioni di stampa.
2. Selezionate **‘Mostra più opzioni’** nella finestra di dialogo Opzioni di stampa.
3. Selezionate **Gestione colore** nella casella di riepilogo in alto.
4. Confermate **“Profilo sorgente documento: EPSON RGB 2001”** sotto Spazio sorgente e poi selezionate il profilo del supporto appropriato sotto Spazio di stampa.
5. Fate clic sul pulsante **Formato di stampa...** situato nell’angolo superiore destro della finestra di dialogo Anteprima di stampa.
6. In Windows e Macintosh OS X, selezionate la stampante EPSON desiderata nella finestra di dialogo Stampa e fate clic sul pulsante **Proprietà....**  
In Macintosh, per selezionare una stampante EPSON usate **Scelta risorse**.
7. Selezionate **‘Personalizzate’** come impostazione di Modo e fate clic sul pulsante **‘Altre impostazioni’**.... Impostate **"Senza regolazione colore"**
8. Fate clic sul pulsante **OK** per salvare le impostazioni. Stampate usando la finestra di dialogo Stampa.

**Nota:**

*Per ottenere la qualità PRINT Image Matching, è consigliabile stampare queste immagini su stampanti PRINT Image Matching. La qualità di stampa attraverso la gestione del colore ColorSync/ICM dipende dalle caratteristiche della stampante e dall’accuratezza del profilo ICC per la stampante o il supporto. Di conseguenza, anche se si seguono le istruzioni fornite in questo manuale, può essere possibile non ottenere la qualità PRINT Image Matching su ogni stampante. Se desiderate ottenere ulteriori informazioni relativamente a PRINT Image Matching e/o a questo plug-in, consultate il sito Web all’indirizzo <http://www.pim.epson.it>.*

PRINT Image Matching Versione 2.0. Copyright 2002 SEIKO EPSON CORPORATION. Tutti i diritti riservati. PRINT Image Matching è un marchio registrato di SEIKO EPSON CORPORATION. Il logo PRINT Image Matching è un marchio di SEIKO EPSON CORPORATION.

PRINT Image Matching è un termine per il comando di stampa che viene incorporato in un file di intestazione dell’immagine creata da fotocamere digitali. Contiene informazioni sulle impostazioni di colore e sui parametri dell’immagine.

Photoshop, Photoshop Elements è un marchio registrato e proprietario di Adobe System.

Il software è basato in parte sul lavoro di Independent JPEG Group.

La libreria Tiff liberamente da Sam disponibile scritta Leffler, Copyright (c) 1988-1997 Sam Leffler e Copyright (c) 1991-1997 Silicon Graphics, Inc., è utilizzato per caricare, disegnare e scrivere i file TIFF.

Copyright © 2003 by SEIKO EPSON CORPORATION, Nagano, Japan.